

# La riduzione della sostanza grigia cerebrale come possibile marker della vulnerabilità alla psicosi in pazienti con Delezione 22q11.2



Dott. Daniele Hirsch

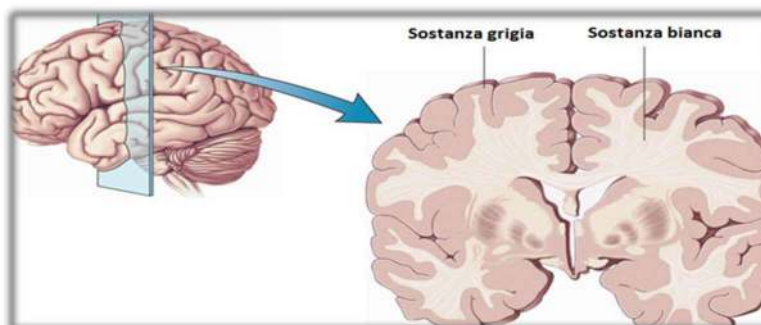


25 novembre 2018 - Roma

AIdel22 - 25 -11- 2018 Roma

1

## Cos'è la sostanza grigia cerebrale?



- Studi di neuroimaging sulle psicosi e sulla 22q11DS mostrano una riduzione della sostanza grigia cerebrale in alcune aree del cervello.
- È possibile identificare, tra queste aree, quelle che potrebbero essere responsabili dell'elevata vulnerabilità alla psicosi nella 22q11DS?



25 novembre 2018 - Roma

AIdel22 - 25 -11- 2018 Roma

2

## Per provare a rispondere a questa domanda:

1) Abbiamo sottoposto ad un esame di **RM**.



- 16 pazienti con Delezione 22q11.2
- 8 pazienti con Delezione 22q11.2 e con diagnosi di psicosi
- 39 pazienti affetti da psicosi e senza diagnosi di Delezione 22q11.2
- 26 controlli sani

2) Abbiamo confrontato le caratteristiche volumetriche della sostanza grigia cerebrale tra questi quattro gruppi e le abbiamo correlate con la performance nella **SOCIAL COGNITION**



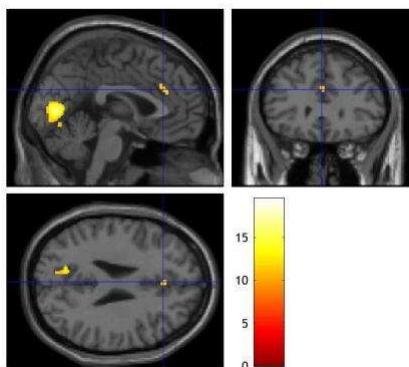
25 novembre 2018 - Roma

Aldel22 - 25 -11- 2018 Roma

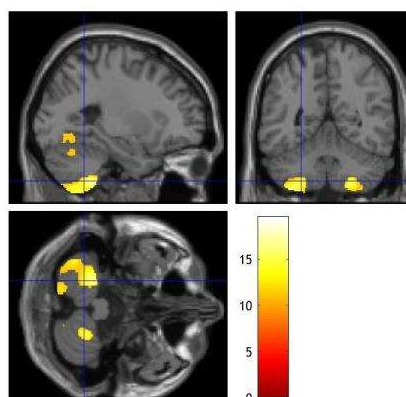
3

## Risultati struttura cerebrale:

Cuneo sinistro, precuneo sinistro  
e giro del cingolo anteriore sinistro.



Tonsille cerebellari destra e sinistra.



- *Correlazione tra le anomalie volumetriche cerebrali e la social cognition.* al diminuire del volume della sostanza grigia corrisponde un calo della performance nella social cognition



25 novembre 2018 - Roma

Aldel22 - 25 -11- 2018 Roma

4

## CONCLUSIONI

- In queste cinque aree cerebrali potrebbe esservi una particolare *fragilità biologica* dei pazienti con delezione 22q11.2 non affetti da psicosi (vulnerabili geneticamente).
- Tale fragilità si esplicherebbe a livello clinico con un marcato deficit della *social cognition*.
- Questo deficit può essere migliorato con alcuni interventi: riconoscimento espressioni facciali, riprodurre le espressioni allo specchio, training sulla prosodia, discriminazione delle espressioni in contesti sociali

